



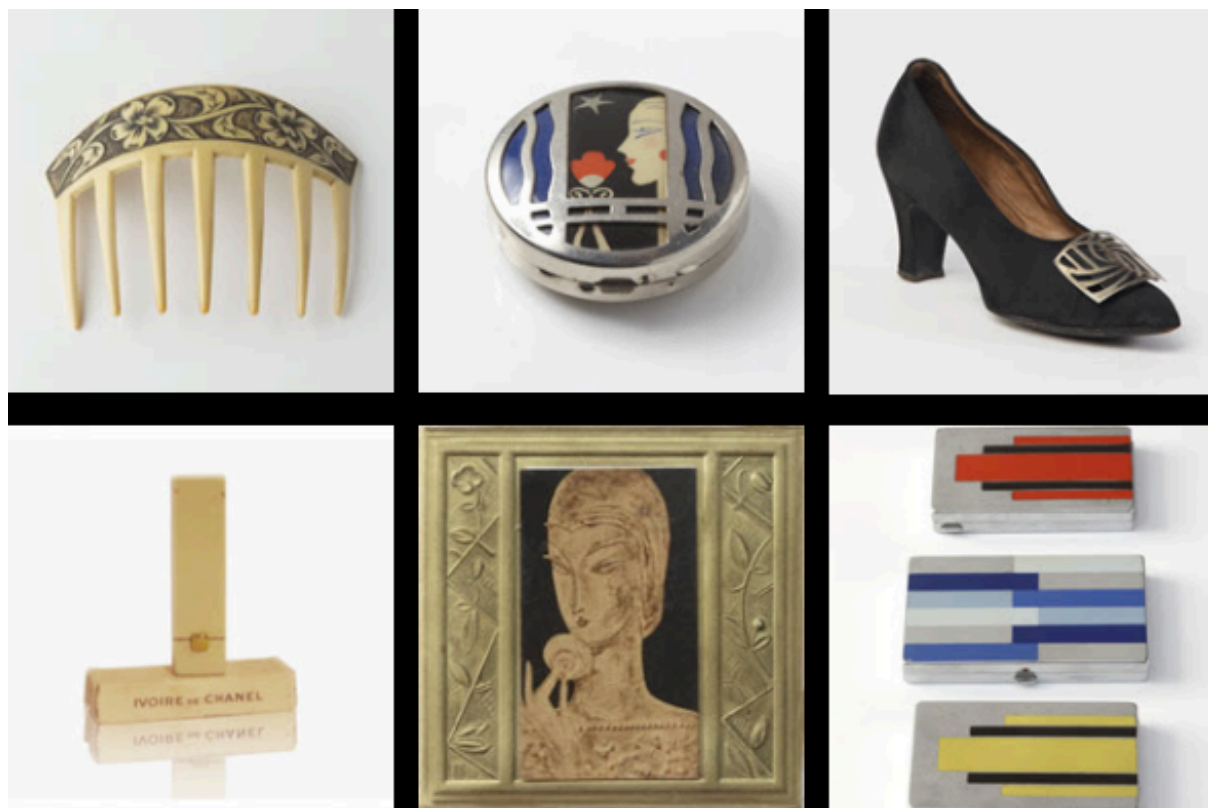
## **MODE ET MAQUILLAGE : UN COUPLE ÉTERNEL !**



**De la mode au maquillage, il n’y a qu’un pas. La frontière est si ténue entre ces deux univers qu’ils se confondent le plus souvent. Qui influence qui ? Là est la question. La réponse paraît évidente : l’un et l’autre, réciproquement bien sûr ! Une exposition créée par le Musée A la Carte ® pour MakeUp in Paris, proposera pendant les deux jours du salon de découvrir trois périodes clés de l’histoire de la mode et du maquillage au XXème siècle à travers une sélection de vêtements, accessoires de mode et de beauté provenant des collections Camilli et Martin-Hattemberg.**

Le phénomène est ancien, les exemples nombreux. Chez les puissants d’abord, qui, pour marquer les esprits, impressionner, adoptent le « total look », lancent les modes, et donnent le ton, bien avant l’arrivée des magazines féminins et les

cahiers de tendances. Ainsi, les vêtements, comme le maquillage sont codifiés en fonction de la classe sociale.



Au lendemain de la première guerre mondiale, les années folles résolument tournées vers la modernité, font souffler un vent de liberté sur la société occidentale et jusqu'aux confins de l'Asie. La mode féminine subit alors de profonds changements grâce à la disparition du corset, au raccourcissement des jupes, à la coupe de cheveux à la garçonne, au maquillage...

Jadis réservé à la scène, le maquillage descend enfin dans la rue. Il connaît un développement sans précédent tout au long du XXème siècle et c'est toujours le cas aujourd'hui. Les premiers makeup artists mettent d'abord leur talent au service du septième art, mais ne tardent pas à être sollicités par des industriels fabricants de maquillage ou de grandes maisons de couture qui, après le parfum, lancent leur ligne de maquillage et les harmonisent avec leurs collections couture au fil des saisons.

### **Dénicheuse de talents**

Anne Camilli, fonde l'agence Anne Camilli & Cie en 2006. Dénicheuse de talents, elle a constitué autour d'elle un pôle créatif avec une ouverture à 360°- composé

d'artistes, designers, architectes, photographes, illustrateurs, graphistes, parfumeurs, écrivains, chercheurs... pour imaginer des projets « A la Carte », inventifs et sensoriels, à l'attention des marques et des entreprises.

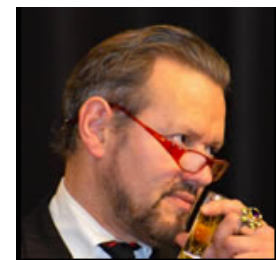


En 2014, elle fonde « le Musée à la Carte ® »; un concept original de développement culturel et d'expositions sur mesure destiné aux marques, industriels, fédérations, salons professionnels ou institutions culturelles afin de valoriser leur patrimoine et de mettre en avant leurs innovations. Elle assure, la conception, la direction artistique, la muséographie et la scénographie.

Intuitive, littéraire, passionnée de métiers d'art, Anne Camilli aime à contribuer au rayonnement des grandes maisons et des savoir-faire français.

### **Passion « Beauté »**

Jean-Marie Martin-Hattemberg, expert près de la Cour d'Appel de Versailles spécialisé en Parfumerie Ancienne du XXème Siècle, est un passionné d'objets de parfumerie, et est devenu au fil des années un grand collectionneur, unanimement reconnu dans le monde et surtout un expert du patrimoine de la parfumerie du XXème Siècle.



Après 25 ans passés dans une banque où il a travaillé dans le secteur du Négoce International, il décide en 2009 de se mettre à son compte. Il est d'ailleurs aujourd'hui l'unique expert près de la Cour d'Appel de Versailles. Il est également depuis vingt ans le correspondant de l'Association Américaine IPBA (*International Perfume Bottle Association*).

Sa passion le fait voyager au pays de la parfumerie où il ne se lasse pas de découvrir toutes les histoires qui entourent les flacons et les marques, de découvrir les différents acteurs tels les verreries, les designers, les cartonniers qui le font rêver et le nourrissent intellectuellement. Des marques font appel à ses conseils en matière juridique et en marketing ou bien en tant que documentaliste et archiviste. C'est cette dernière activité qui ainsi lui permet d'écrire et d'éditer de beaux livres sur les parfums et les objets de beauté du XXème Siècle.



Trive est le partenaire officiel des salons MakeUp in™ et vous propose des prestations personnalisées pour votre séjour à Paris. Bénéficiez de tarifs négociés sur des hôtels proches du Carrousel du Louvre.

Notre partenaire met à votre disposition toute son expertise pour vous proposer les solutions d'hébergement adaptées à vos besoins.

En raison des nombreux événements intervenants aux mêmes dates, nous vous conseillons de réserver vos chambres dès à présent sur la plateforme dédiée :

<http://hellotrive.com/makeup-in-paris>

Pour toute demande spécifique, merci de contacter Trive :

[makeup-in@hellotrive.com](mailto:makeup-in@hellotrive.com) ou par téléphone au 07 81 15 53 54